

## ZEICHENERKLÄRUNG

### Festsetzungen

- Grenze des räumlichen Geltungsbereiches
- Sondergebiet "Bauunternehmen"
- Baugrenze mit Bezeichnung
- GRZ 0,8 Grundflächenzahl
- FH 521 m zulässige Firsthöhe in m üNN
- WH 514 m zulässige Wandhöhe in m üNN
- tags Lek: 64 dB(A) zulässige Emissionskontingente in dB(A)  
nachts Lek: 49 dB(A) z.B. 64 tags /49 nachts
- Abgrenzung unterschiedlicher Nutzungen  
hier: Emissionskontingente
- Fläche zum Anpflanzen von Bäumen und Sträuchern
- Baum / Gehölze zu erhalten
- Baumschutzzaun
- Fläche zur Entwicklung von Natur und Landschaft
- Baum zu pflanzen

### Hinweise

- 507 Flurstücksgrenze mit Flurnummer
- Gebäude, Bestand
- Gebäuderückbau
- Abstandslinie 15% der Jahres-Geruchsstundenhäufigkeit
- 7.5 Bemaßung in m
- Böschung Bestand
- 404 Höhenlinie DGM 50
- 508.17 Höhenpunkt (Vermessung IB Mayr)
- Bestandsgehölze (Vermessung IB Mayr)
- IO 1 maßgeblicher Immissionsort
- Kontingentfläche
- Gewässer

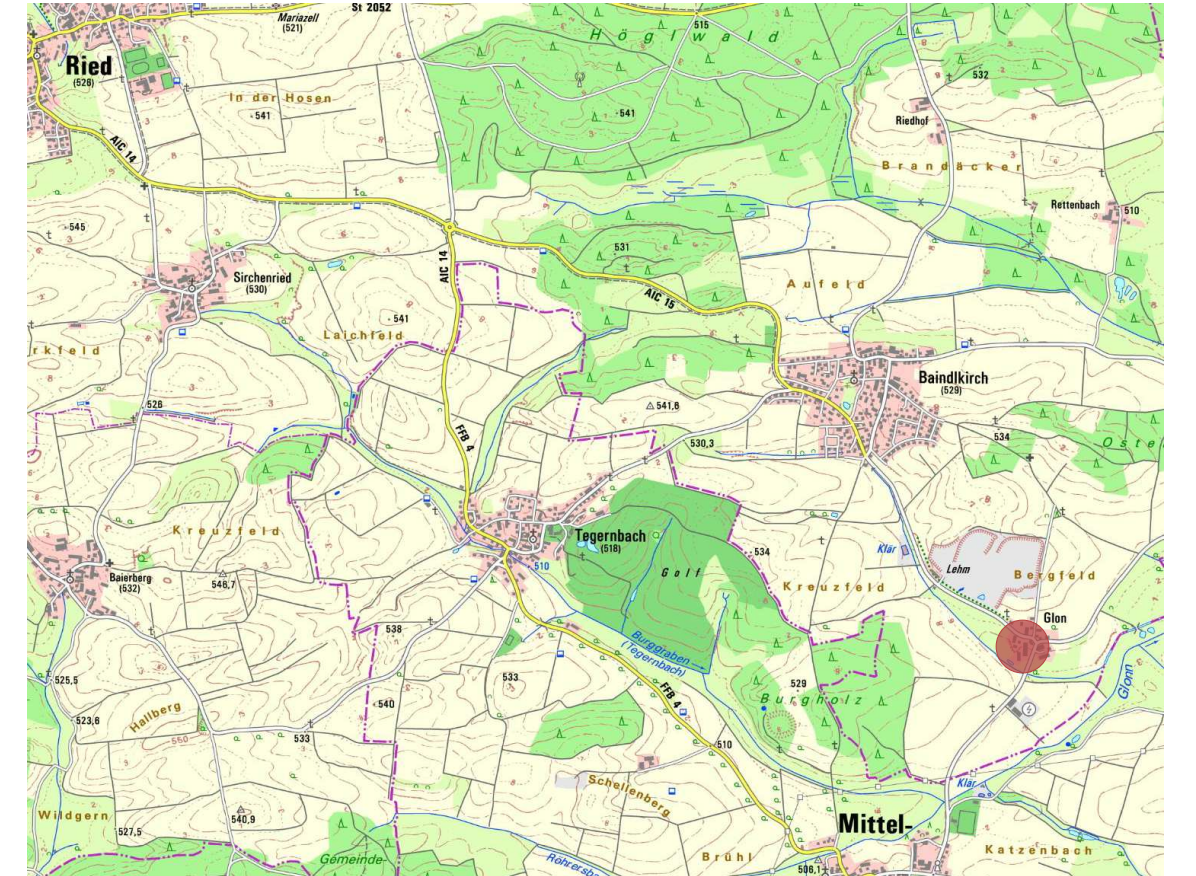
# GEMEINDE RIED



## VORHABENBEZOGENER BEBAUUNGSPLAN NR. 33

### "Sondergebiet Bauunternehmen" in Glon

FL.-NRN. 504 und 507 Gmkg. Baidlkirch



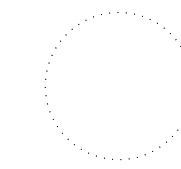
Übersicht, maßstabslos

## TEIL A PLANZEICHNUNG

MAßSTAB 1 : 500

zur frühzeitigen Beteiligung der Öffentlichkeit  
und der Behörden gem. §§ 3 (1) und 4 (1) BauGB

FASSUNG VOM 28.05.2020



Ried, den .....

Erwin Gerstlacher, 1. Bürgermeister

**brugger** landschaftsarchitekten  
stadtplaner\_ökologen  
Dauingerei, 54 86651 Althach  
Tel. 08251 8765-0 Fax -88  
E-Mail: info@brugger-landschaftsarchitekten.de  
www.bugger-landschaftsarchitekten.de