



### ZEICHENERKLÄRUNG

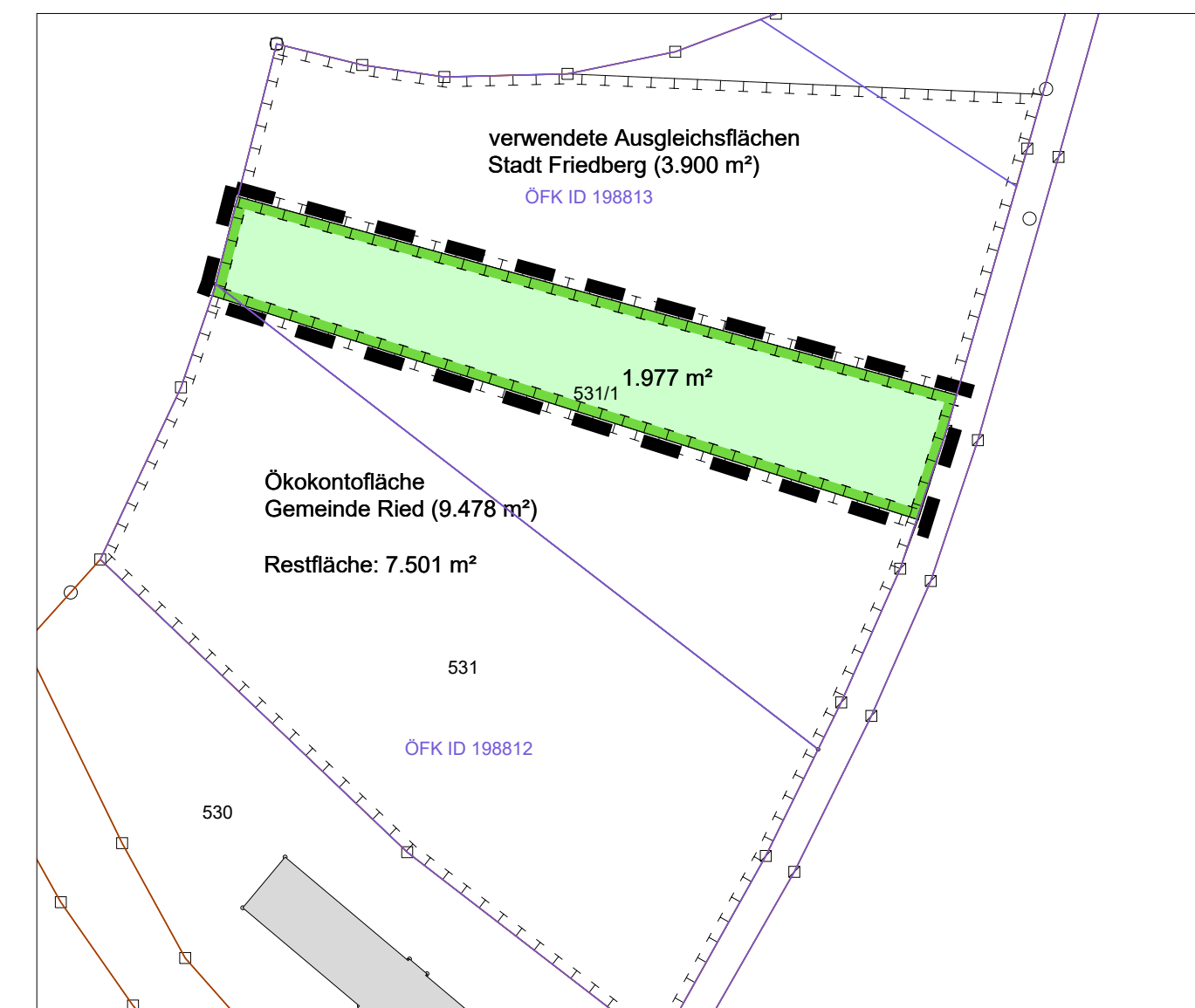
**Festsetzungen**

- Grenze des räumlichen Geltungsbereiches
- Sondergebiet "Betreutes Wohnen"
- Baugrenze
- Umgrenzung für Carport
- GRZ 0,4 max. zulässige Grundflächenzahl
- EFFH 514.50 max. zulässige Fertigfußbodenhöhe in m ü NN
- Hmax 526.50 max. zulässige Gebäudehöhe in m ü. NN, z.B. 526,50 m ü NN
- Abgrenzung unterschiedlicher Nutzung
- öffentliche Verkehrsfläche
- F+R Geh- / Radweg
- Baum zu pflanzen
- Fläche zur Gewässerentwicklung
- Fläche zur Entwicklung von Natur und Landschaft

**Hinweise**

- Flurstücksgrenze mit Flurnummer
- Gebäude, Bestand
- Gebäude, Planung
- Stellplätze, Planung
- innere Erschließung
- Bemaßung in m
- Höhenpunkt
- Höhenlinie
- Fläche der Biotopkartierung mit Nr.
- Fließgewässer
- Regenrückhaltung
- Sichtdreieck- Schenkellänge 70 m / 200 m
- Bauverbotszone 20 m
- Baubeschränkungszone 40 m
- OEFK-Fläche (LFU 2021) mit Nr.

153381



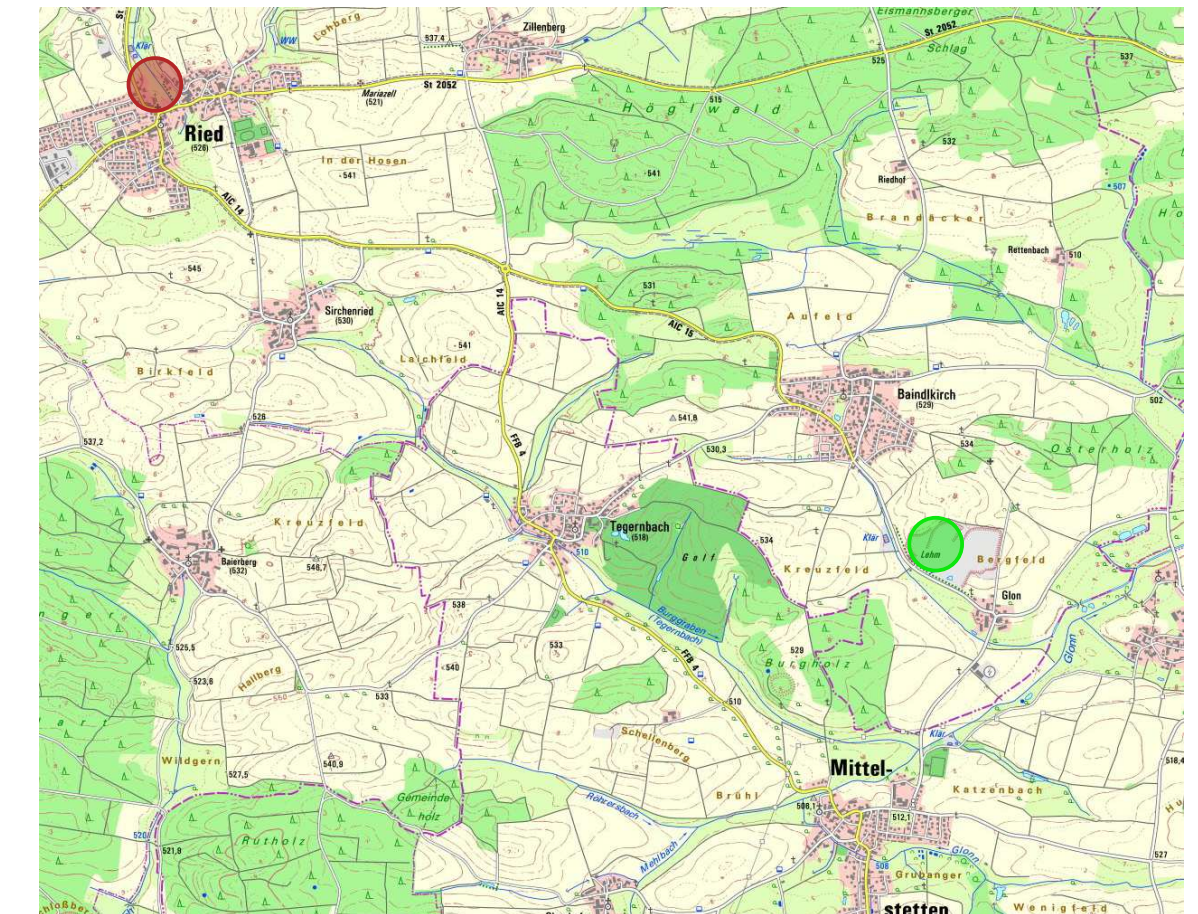
## GEMEINDE RIED



BEBAUUNGSPLAN NR. 34

Sondergebiet "Betreutes Wohnen"

FL.-NR. 27 TF, 35, 909 TF, 909/1, 909/2 TF und 909/4 Gmkg. Ried



### TEIL A PLANZEICHNUNG

MAßSTAB 1 : 500

Entwurf zur Beteiligung der Öffentlichkeit  
und der Behörden gem. §§ 3 (2) und 4 (2) BauGB

FASSUNG VOM 16.12.2021

Ried, den .....

Erwin Gerstlacher, 1. Bürgermeister

**brugger** landschaftsarchitekten  
stadtplanner\_ökologen  
Deuringen - 84 8661 Aichach  
Tel. 0820 8483-0 Fax 88  
E-Mail: info@bruggerarchitekten.de  
www.brugger-landschaftsarchitekten.de