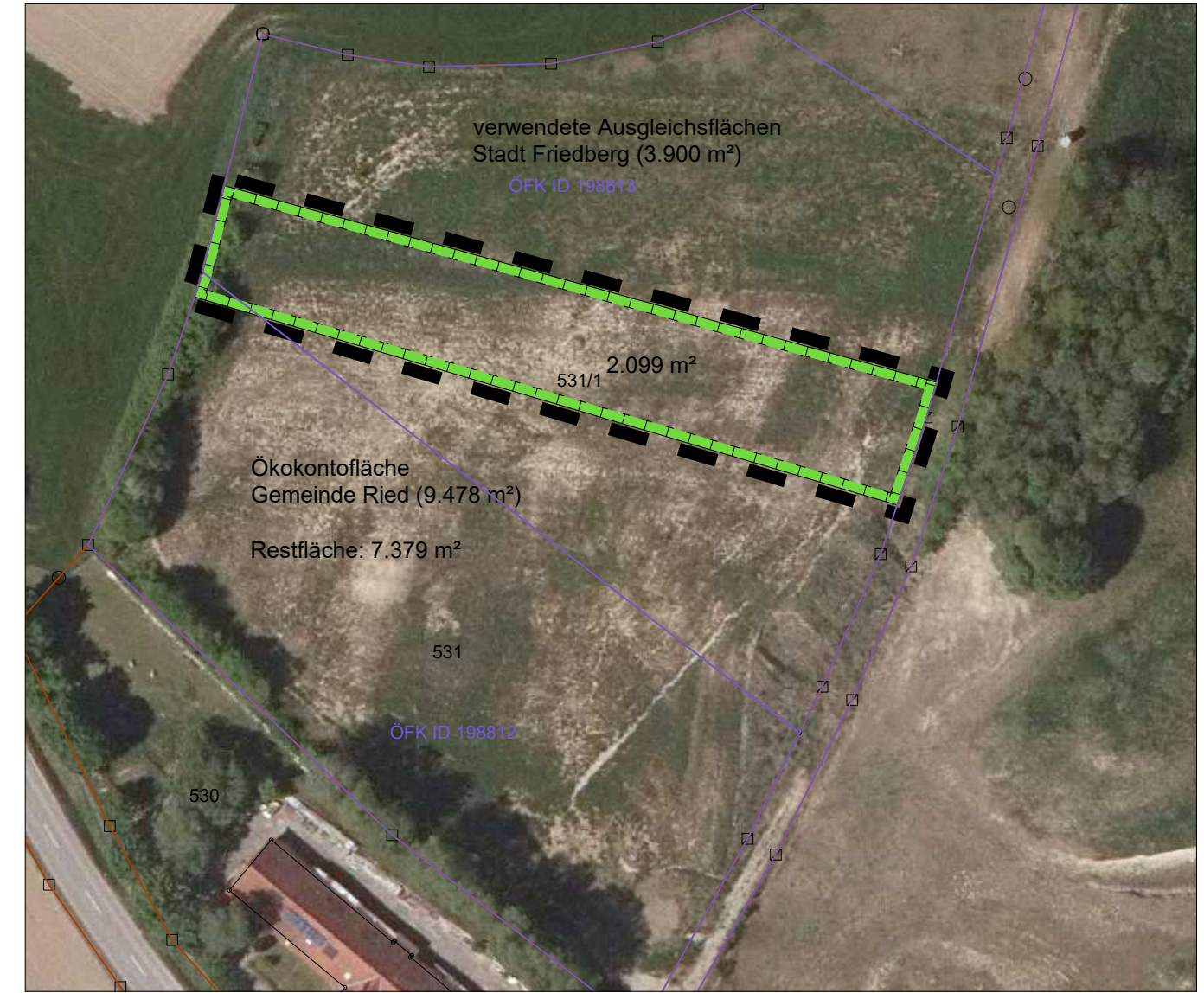




SO	GRZ 0,4
SO 1	SO 2
Hmax 518.50	Hmax 527.00

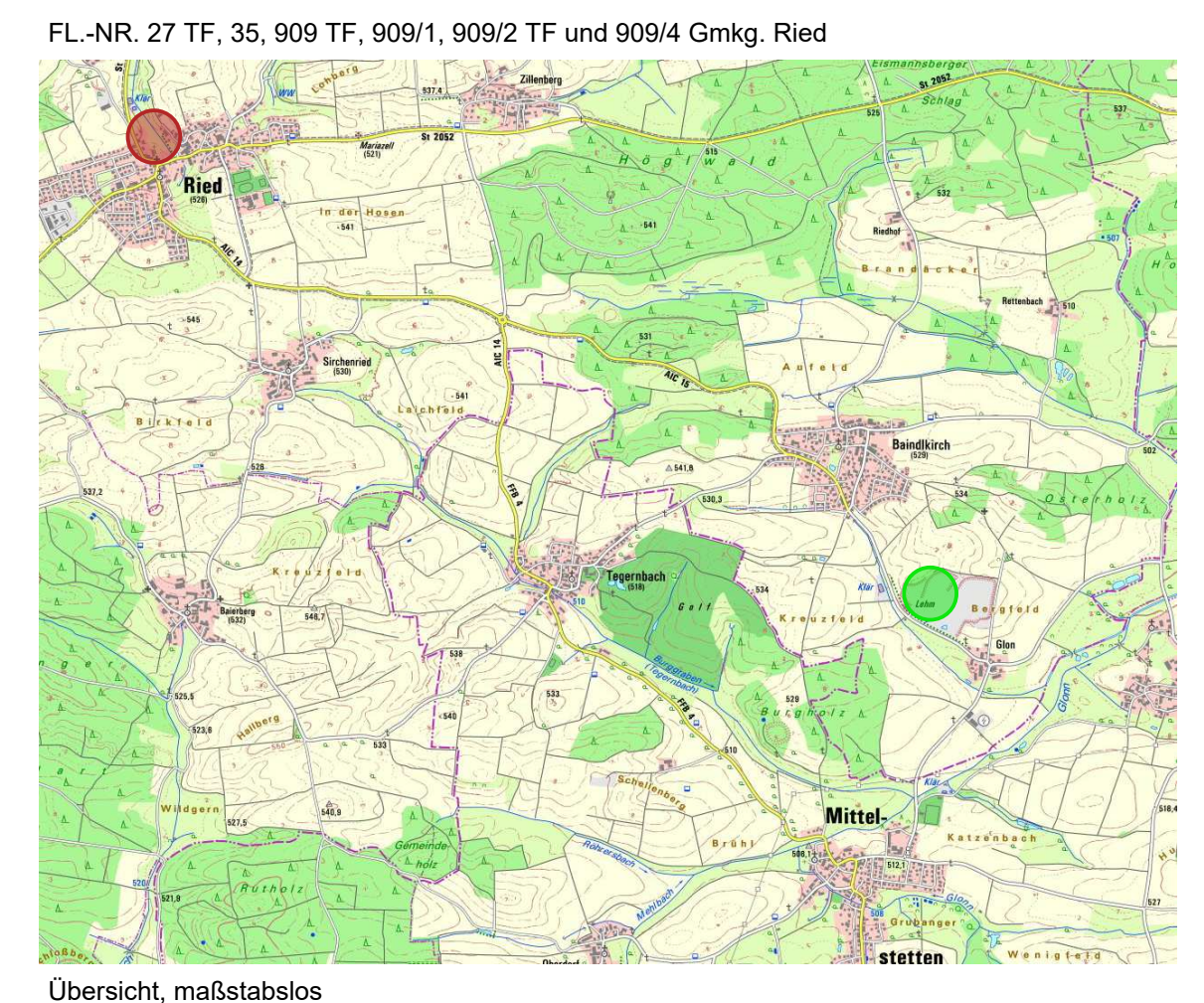
- ### ZEICHENERKLÄRUNG
- Festsetzungen**
- Grenze des räumlichen Geltungsbereiches
 - SO Sondergebiet "Betreutes Wohnen"
 - Baugrenze
 - - - Umgrenzung für Carports und sonstige Nebenanlagen
 - GRZ 0,4 max. zulässige Grundflächenzahl
 - EFFH 514.50 max. zulässige Fertigfußbodenhöhe in m ü NN
 - Hmax 526.50 max. zulässige Gebäudehöhe in m ü. NN, z.B. 526,50 m ü NN
 - Abgrenzung unterschiedlicher Nutzung
 - öffentliche Verkehrsfläche
 - F+R Geh- / Radweg
 - Baum zu pflanzen
 - Fläche zur Gewässerentwicklung
 - Fläche zur Entwicklung von Natur und Landschaft
- Hinweise**
- 909 Flurstücksgrenze mit Flurnummer
 - Gebäude, Bestand
 - Gebäude, Planung
 - Stellplätze, Planung
 - innere Erschließung
 - 5 Bemaßung in m
 - 512.88 Höhenpunkt
 - 513 Höhenlinie
 - 7732-1088 Fläche der Biotopkartierung mit Nr.
 - Fließgewässer
 - RRB Regenrückhaltung
 - Sichtdreieck- Schenkellänge 70 m / 200 m
 - ▽ Bauverbotszone 20 m
 - - - Baubeschränkungszone 40 m
 - 153381 OEFK-Fläche (LFU 2021) mit Nr.



GEMEINDE RIED

BEBAUUNGSPLAN NR. 34

Sondergebiet "Betreutes Wohnen"



TEIL A PLANZEICHNUNG **MAßSTAB 1 : 500**

Entwurf zur erneuten Beteiligung der Öffentlichkeit und der Behörden gem. § 4a BauGB

FASSUNG VOM 21.07.2022

Ried, den

Erwin Gerstlacher, 1. Bürgermeister

brugger landschaftsarchitekten
 stadplaner_ökologen
 Deuringen - 64 68681 Aischach
 Tel. 0920 8488-0 Fax 88
 E-Mail: info@bruggerarchitekten.de
 www.brugger-landschaftsarchitekten.de